



Drumul către BIM se pavează cu Stabicad pentru Revit

ACPECO, despre investiții de viitor cu efecte în prezent

Conceptul de BIM este vehiculat la nivel global, în ultima vreme, în majoritatea cercurilor de profil, la seminarii, întâlniri ale inginerilor de instalații, arhitecților etc. Iată un obiectiv de atins în termen scurt și de către sectorul construcțiilor din România, deoarece el reprezintă motorul dezvoltării optimizate a oricărui proiect de construcții și cheia comunicării fiabile între părțile implicate.

Domnul Petre Iosub, administrator al companiei ACPECO SRL, este unul din promotorii conceptului, dată fiind experiența considerabilă pe care o are în domeniul instalațiilor pentru construcții.

După studierea trendurilor actuale din branșă, și a soluțiilor capabile să facă performanță în această activitate de proiectare, adoptarea și utilizarea platformei Stabicad pentru AutoCAD, compania pe care o conduce a achiziționat Stabicad pentru Revit, unealta BIM indispensabilă oricărui inginer MEP.

„În primul rând, ce înseamnă ACPECO? Simplu, Antrepriză Consultanță Proiectare Execuție în Construcții. Numele te reprezintă, și nu, nu este o firmă care se ocupă cu produse petroliere”, spune domnul Iosub.

Legat de aria de acoperire a disciplinelor menționate în denumirea societății, domnul Iosub precizează: „În momentul actual, domeniul

de activitate este consultanță și proiectare instalații automatizare, electrice, sanitare, termice, climatizare și ventilare. Putem asigura consultanță și proiectare pentru orice specialitate din domeniul de instalații”.

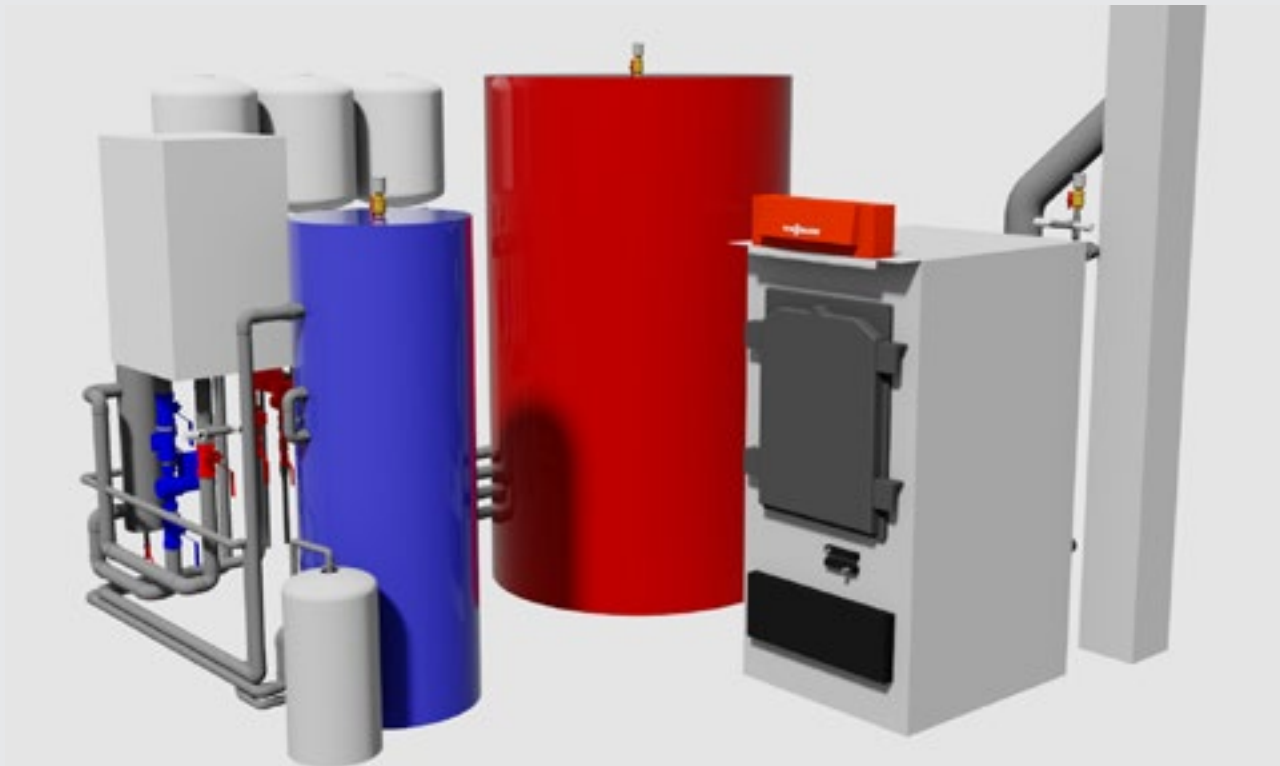
Articolele parametrizate fac diferența

„Un aspect important în proiectare este realitatea, care presupune ca ceea ce proiectezi să se și execute în șantier.

Posibilitatea de realizare a detaliilor cu dimensiuni reale ale echipamentelor este oferită prin articolele parametrizate din Stabicad, aspect care se regăsește în detalii și în posibilitatea coordonării specialităților.

În proiectarea fără Stabicad o linie putea reprezenta ceea ce dorea proiectantul, iar pentru executant însemna ceea ce dorea el, executantul realizând detaliile și coordonarea în șantier.

Continuare...



PĂREREA UTILIZATORILOR

Comunicarea în acest sens era defectuoasă, îi lipsea tocmai veriga esențială: Informația. Însă mulțumită cataloagelor de la producători, regăsite în Stabicad, și articolelor disponibile pe MEPcontent.eu, proiectul capătă sens, atât pentru executanți cât și pentru beneficiari.

Platforma MEPcontent.eu reprezintă o sursă de detalii și modele, ea vine în ajutorul nostru ca proiectanți. Este o platformă indispensabilă, fie că proiectezi sau nu cu Stabicad”.

Percepția asupra BIM în România

„Pe scurt, BIM înseamnă ORGANIZARE; organizarea firmei, a proiectelor, optimizarea fluxurilor de lucru și a resurselor, și standardizarea comunicării între arhitecți, furnizori, proiectanți, verificatori de proiecte și executanți”.

„Problema cea mai des întâlnită în desfășurarea activității de proiectare din companiile de instalații o reprezintă coordonarea specialităților. Dacă nu se realizează toate specialitățile în același birou, lucru foarte des întâlnit în România la ora actuală, în execuție se ivesc probleme de implementare datorită coliziunilor care apar în teren. Apar echipamente neconectate sau conectate necorespunzător, iar aici intervine avantajul BIM”.

„Adoptarea BIM în România este la început, suntem într-o situație similară cu trecerea de la planșetă la lucrul pe calculator în 2D. Am început să adoptăm timid lucrul în 3D, dar pentru mulți proiectanți reprezintă

BIM înseamnă ORGANIZARE!

altceva și le este greu să se adapteze la proiectarea în 3D. Practicanții proiectării în 2D manifestă acum exact aceeași concepție și gen de comoditate ca pe vremea lucrului la planșetă. Suntem în aceeași situație, însă trecerea la BIM va fi foarte rapidă. În lume se lucrează BIM, noi nu lucrăm BIM. Am pierdut trenul, iar în această situație trebuie să accelerăm tare ca să ajungem trendul de pe piața internațională. Dacă pentru ei este bun, pentru noi de ce nu poate fi bun?!...”

Segmentul de instalații — radiografie

„La ora actuală, segmentul de instalații se află în curs de reorganizare. Numărul de specialități a crescut, nevoia de specialiști pe domenii a crescut, numărul de autorizații care trebuie obținute a crescut și el, împreună cu numărul de echipamente și complexitatea acestora.

Puțini clienți au început să înțeleagă acest aspect. Segmentul de instalații este văzut pe piața românească încă în același mod ca în secolul XX – secolul vitezei. Ne găsim în secolul XXI – secolul comunicării, iar trendul extern este spre instalații. Sunt multe specialități de organizat și coordonat, iar această integrare poate fi realizată doar de un instalator. Unul din impedimentele de care ne lovim în desfășurarea activității de proiectare este COMUNICAREA. Rezolvarea pe care o văd în situația de față este ORGANIZAREA BIM.

Acesta este motivul pentru care am ales Stabicad pentru AutoCAD și m-am decis să continui cu Stabicad pentru Revit. Din punctul meu de vedere, la ora actuală domeniul instalațiilor are nevoie ca din mână inginerilor să iasă proiecte cât mai reale. Recomandarea pe care o fac tuturor este Stabicad pentru Revit. Implementarea va fi grea, dar beneficiile vor fi pe măsură”.

